

ATLANTIC, MARINA

NOUVEAUX

# CHASSIS MODULAIRES

EN KIT OU À COMPOSER



THE GLOBAL SPECIALIST  
IN ELECTRICAL AND DIGITAL BUILDING INFRASTRUCTURES

 **legrand**<sup>®</sup>

[www.legrand.be](http://www.legrand.be)

ATLANTIC, MARINA

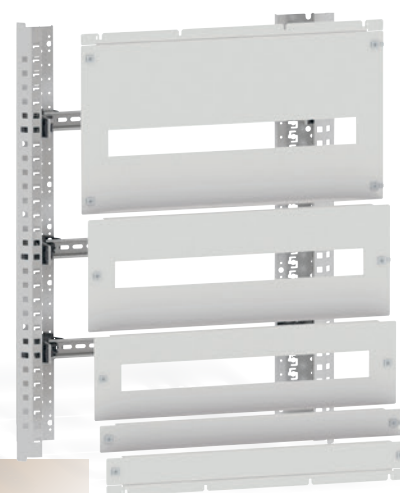


# Des **châssis** conçus pour tous les **coffrets**



Pour toutes  
profondeurs

Coffret Marina polyester  
800 x 600 mm  
avec kit châssis  
 finition plastique



Châssis modulaire  
à composer : montants  
plastique et plastrons  
modulaires finition plastique

## CHÂSSIS MODULAIRES EN KIT OU À COMPOSER



*Milieus sans contraintes particulières ou environnements exigeants : à chaque situation ses coffrets.*



Coffret Atlantic métal  
800 x 600 mm avec porte  
vitrée et kit châssis  
 finition métal

### POUR COFFRETS MARINA, ATLANTIC MÉTAL ET ATLANTIC INOX

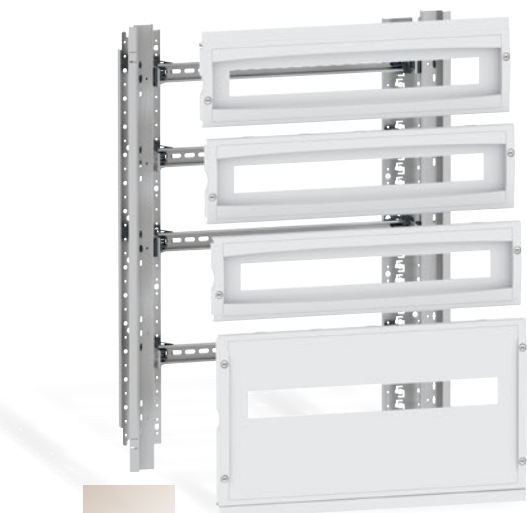
- Convient pour toutes les profondeurs de coffrets : 200, 250, 300 mm
- Finition plastique pour coffrets Marina, Atlantic métal et Atlantic inox
- Finition métal pour coffrets Atlantic métal et Atlantic inox

### EN KIT OU À COMPOSER, AU CHOIX

- Kits complets : une seule référence pour équiper rapidement le chantier
- Châssis à composer : pour s'adapter parfaitement aux spécificités de l'installation

### MISE EN ŒUVRE FACILITÉE

Extraction du cadre du châssis pour câblage à l'extérieur du coffret



Châssis modulaire  
à composer : montants métal  
et plastrons modulaires et  
plein finition métal

# Atlantic, Atlantic inox, Marina

## chassis modulaires en kit



Coffret Marina 036255 +  
châssis plastique réf. 433003



Coffret Atlantic avec porte vitrée réf. 036926 +  
châssis métal réf. 433013

Kit complet comprenant les montants, les montants isolants, les plastrons et rails symétriques profondeur 15 mm  
Auto-extinguible 750° selon norme EN/IEC 60695-2-11  
Possibilité d'extraction du cadre du châssis pour câblage à l'extérieur du coffret  
Convient à toutes les profondeurs de coffrets

Réf.	Finition en plastique	Rails	Réf.	Finition en métal	Rails
433000	<b>Plastrons à la rangée, hauteur 150 mm</b> Pour coffrets 400 x 300 mm 30 modules (3 rangées de 10)	90 110 110 90	433010	<b>Plastrons monobloc</b> Pour coffrets 400 x 300 mm 30 modules (3 rangées de 10)	90 110 110 90
433001	Pour coffrets 500 x 400 mm 48 modules (3 rangées de 16)	100 150 150 100	433011	Pour coffrets 500 x 400 mm 48 modules (3 rangées de 16)	100 150 150 100
433002	Pour coffrets 500 x 500 mm 63 modules (3 rangées de 21)	100 150 150 100	433012	Pour coffrets 500 x 500 mm 63 modules (3 rangées de 21)	100 150 150 100
433003	Pour coffrets 600 x 400 mm 48 modules (3 rangées de 16)	150 150 150 150	433013	Pour coffrets 600 x 400 mm 48 modules (3 rangées de 16)	150 150 150 150
433004	Pour coffrets 700 x 500 mm 84 modules (4 rangées de 21)	125 150 150 150 125	433014	Pour coffrets 700 x 500 mm 84 modules (4 rangées de 21)	125 150 150 150 125
433005	Pour coffrets 800 x 600 mm 84 modules (5 rangées de 21)	100 150 150 150 150 100	433015	Pour coffrets 800 x 600 mm 84 modules (5 rangées de 21)	100 150 150 150 150 100

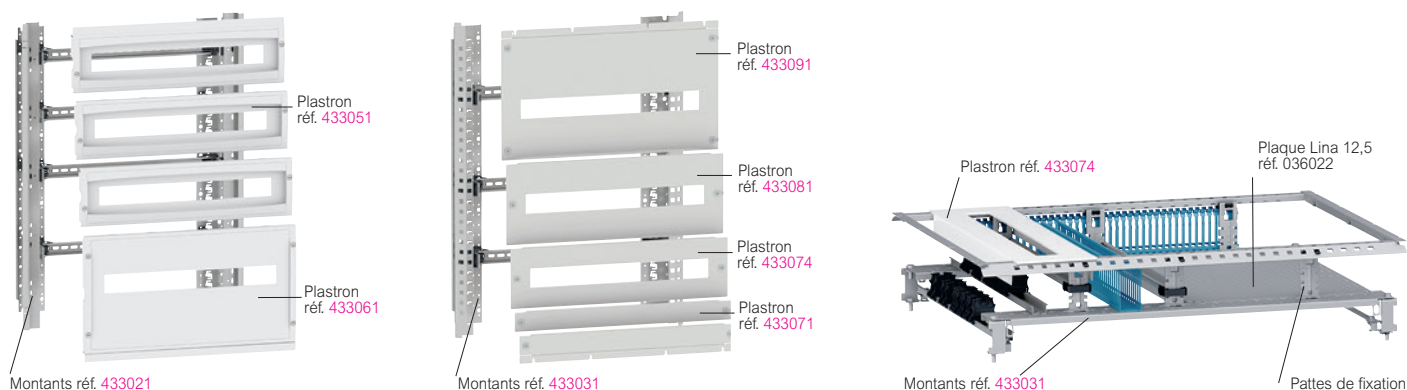


Logiciel **XLPro<sup>3</sup> Tableaux** disponible sur demande



# Atlantic, Atlantic inox, Marina

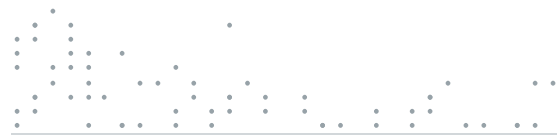
## chassis modulaires à composer



Convient à toutes les profondeurs de coffrets  
Possibilité d'extraction du cadre du châssis pour câblage à l'extérieur du coffret

Réf.	Montants et montants isolants
	<b>Finition plastique</b>
433020	Pour coffrets Marina, Atlantic et Atlantic Inox
433021	Pour coffrets 700 x 500 mm
433022	Pour coffrets 800 x 600 mm
433023	Pour coffrets 800 x 800 mm
433024	Pour coffrets 1000 x 600 mm
433025	Pour coffrets 1000 x 800 mm
433025	Pour coffrets 1200 x 800 mm
	<b>Finition métal</b>
433030	Pour coffrets Atlantic
433031	Pour coffrets 700 x 500 mm
433032	Pour coffrets 800 x 600 mm
433033	Pour coffrets 800 x 800 mm
433034	Pour coffrets 1000 x 600 mm
433035	Pour coffrets 1000 x 800 mm
433035	Pour coffrets 1200 x 800 mm
	<b>Plastrons modulaires</b>
	Livrés avec rail symétrique profondeur 15 mm Profondeur ajustable des rails : 45, 60 ou 75 mm
	<b>Finition plastique</b>
	Se fixent sur montants finition plastique
433050	Plastron hauteur 150 mm - pour coffret largeur 500 mm
433051	Plastron hauteur 150 mm - pour coffret largeur 600 mm
433052	Plastron hauteur 150 mm - pour coffret largeur 800 mm
433060	Plastron hauteur 300 mm - pour coffret largeur 500 mm
433061	Plastron hauteur 300 mm - pour coffret largeur 600 mm
433062	Plastron hauteur 300 mm - pour coffret largeur 800 mm
	<b>Finition métal</b>
	Se fixent sur montants finition métal
433073	Plastron hauteur 50 mm - pour coffret largeur 500 mm
433074	Plastron hauteur 50 mm - pour coffret largeur 600 mm
433075	Plastron hauteur 50 mm - pour coffret largeur 800 mm
433080	Plastron hauteur 150 mm - pour coffret largeur 500 mm
433081	Plastron hauteur 150 mm - pour coffret largeur 600 mm
433082	Plastron hauteur 150 mm - pour coffret largeur 800 mm
433090	Plastron hauteur 200 mm - pour coffret largeur 500 mm
433091	Plastron hauteur 200 mm - pour coffret largeur 600 mm
433092	Plastron hauteur 200 mm - pour coffret largeur 800 mm

Réf.	Plastrons pleins
	<b>Finition plastique</b>
	Se fixent sur montants finition plastique
433053	Plastron hauteur 150 mm - pour coffret largeur 500 mm
433054	Plastron hauteur 150 mm - pour coffret largeur 600 mm
433055	Plastron hauteur 150 mm - pour coffret largeur 800 mm
433063	Plastron hauteur 300 mm - pour coffret largeur 500 mm
433064	Plastron hauteur 300 mm - pour coffret largeur 600 mm
433065	Plastron hauteur 300 mm - pour coffret largeur 800 mm
	<b>Finition métal</b>
	Se fixent sur montants finition métal
433070	Plastron hauteur 50 mm - pour coffret largeur 500 mm
433071	Plastron hauteur 50 mm - pour coffret largeur 600 mm
433072	Plastron hauteur 50 mm - pour coffret largeur 800 mm
433076	Plastron hauteur 150 mm - pour coffret largeur 500 mm
433077	Plastron hauteur 150 mm - pour coffret largeur 600 mm
433078	Plastron hauteur 150 mm - pour coffret largeur 800 mm
433083	Plastron hauteur 200 mm - pour coffret largeur 500 mm
433084	Plastron hauteur 200 mm - pour coffret largeur 600 mm
433085	Plastron hauteur 200 mm - pour coffret largeur 800 mm
433093	Plastron hauteur 300 mm - pour coffret largeur 500 mm
433094	Plastron hauteur 300 mm - pour coffret largeur 600 mm
433095	Plastron hauteur 300 mm - pour coffret largeur 800 mm
	<b>Pattes de fixation pour rail ou plaque pleine</b>
433099	Kit de 2 pattes Permet la fixation et le réglage en profondeur d'un rail symétrique, de plaques pleines ou de plaques Lina 12,5 et Lina 25 sur les montants du châssis à composer Pour la fixation de plaques, commander 2 kits
	<b>Plaques de montage</b>
433045	Pour montage d'appareil de puissance DPX <sup>3</sup> 160, Vistop 160 A dans coffrets largeur 600 mm
433046	Pour montage de 1, 2 ou 3 appareils de puissance DPX <sup>3</sup> 160, DPX <sup>3</sup> 250 et Vistop 160 A dans coffrets largeur 800 mm



## FOLLOW US ALSO ON

@ [www.legrand.be](http://www.legrand.be) - [www.bticino.be](http://www.bticino.be)

 [www.ecataleg.be](http://www.ecataleg.be)

 [www.youtube.com/legrandgroupbelgium](http://www.youtube.com/legrandgroupbelgium)



Legrand Group Belgium s.a.  
Hector Henneulaan 366  
1930 Zaventem  
Tel.: +32 (0)2 719 17 11  
E-mail: [info.be@legrandgroup.be](mailto:info.be@legrandgroup.be)